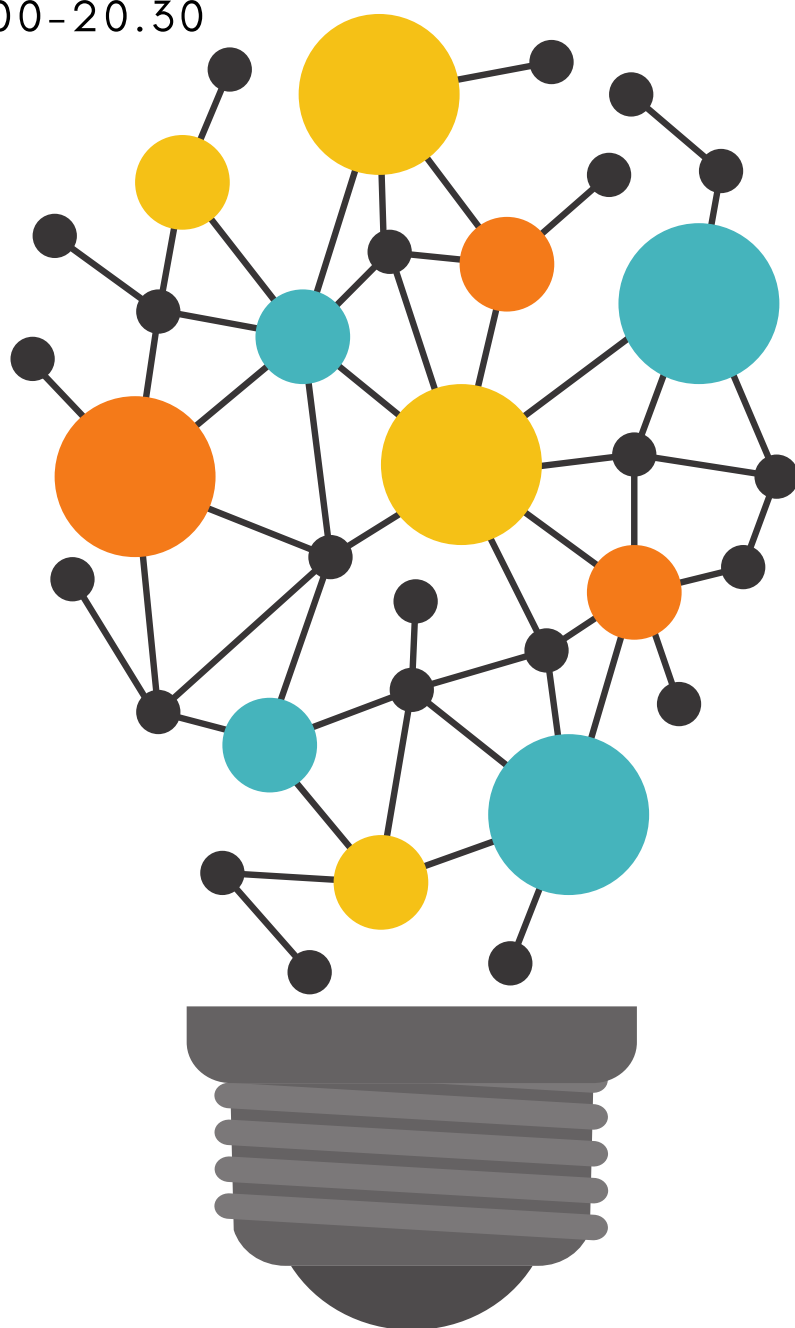


Net Project

CONDIVIDERE, RISOLVERE, AGIRE

17 SETTEMBRE 2020 | 17.00-19.00

12 NOVEMBRE 2020 | 17.00-20.30



SEDE

1° incontro: WEBINAR

2° incontro: HOTEL ECHO, MILANO

Programma

1° INCONTRO - WEBINAR

16.50
COLLEGAMENTO

17.00
DIABETE DI TIPO 2: INQUADRAMENTO DELLA PATOLOGIA E TRATTAMENTO. AGGIORNAMENTO SULLE LINEE GUIDA

17.20
LETTERATURA SCIENTIFICA INERENTE L'ANALOGO DEL GPL-1: EFFICACIA METABOLICA E CARDIO PROTEZIONE NEL TRATTAMENTO PRECOCE

17.40
QUANDO L'INSULINA NON BASTA PIÙ: EVIDENZE SCIENTIFICHE NEL TRATTAMENTO CON COMBINAZIONI PRECOSTITUITE DI INSULINA BASALE E ANALOGO DEL GLP-1A

18.00
GRUPPO AL LAVORO SUL TEMA DEL PAZIENTE DIABETICO CON RACCONTO DI ESPERIENZE CONDIVISA DALLA PRATICA CLINICA QUOTIDIANA

18.45
CONCLUSIONI

2° INCONTRO

16.50
REGISTRAZIONI

17.00
DIABETE E RISCHIO CV: IMPORTANZA DI PORTARE IL PAZIENTE A TARGET

17.30
COME PORTARE A TARGET IL PAZIENTE CON DIABETE DI TIPO 2 OTTIMIZZANDO L'INTENSIFICAZIONE DELLA TERAPIA INSULINICA

18.00
GRUPPO AL LAVORO SUL TEMA DEL PAZIENTE DIABETICO CON RACCONTO DI ESPERIENZE CONDIVISA DALLA PRATICA CLINICA QUOTIDIANA

20.00
CONCLUSIONI E REDAZIONE DEL DOCUMENTO DI ANALISI FINALE DEL GRUPPO

INFORMAZIONI

ID ECM: 291612

Crediti ECM: 11,2

Metodologia: FAD + FSC

Discenti: n. 8 Specialisti in Diabetologia

Professione: Medico Chirurgo

Discipline: Malattie metaboliche e diabetologia, Endocrinologia, Medicina Interna

Provider Standard:

MV Congressi SpA - 288

Parma

Segreteria:



Pragma Congressi srl - 918

Corso mazzini 14, Pavia

375-5385993

silvia.ferrari@pragmacongressi.it

Con il contributo non condizionante di

