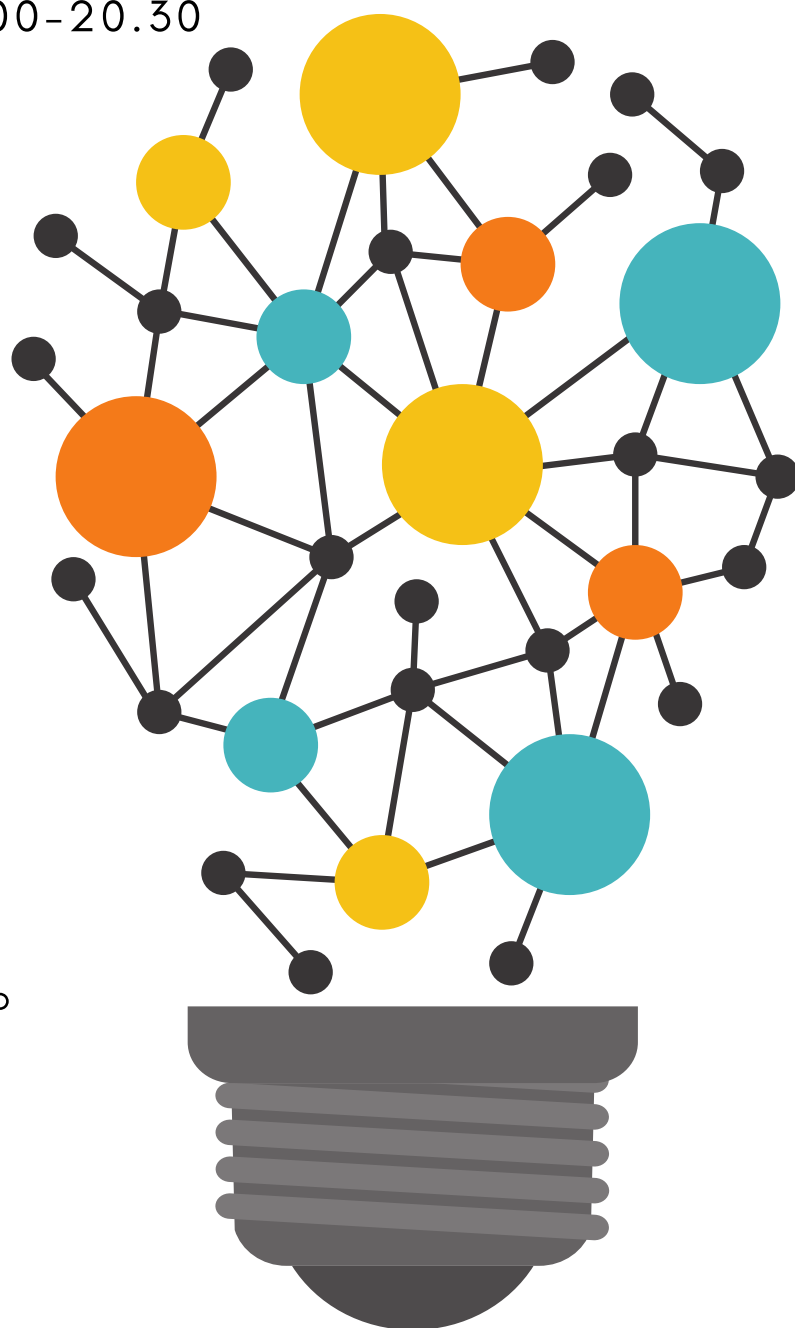


Net Project

CONDIVIDERE, RISOLVERE, AGIRE

28 SETTEMBRE 2020 | 17.00-19.00

18 NOVEMBRE 2020 | 17.00-20.30



SEDE

1° incontro: WEBINAR

2° incontro: Hotel Michelangelo Milano

Programma

1° INCONTRO – WEBINAR

16.50
COLLEGAMENTO

17.00
STRATEGIE NELLA SCELTA DELL'INSULINA BASALE

17.20
STRATEGIE NELL'OTTIMIZZAZIONE DELL'INSULINA BASALE:
QUALI ALGORITMI NELLA TITOLAZIONE?

17.40
IL MONITORAGGIO GLICEMICO E LE NUOVE TECNOLOGIE AL
SERVIZIO DEL PAZIENTE CON DIABETE TIPO 2

18.00
GRUPPO AL LAVORO SUL TEMA DEL PAZIENTE DIABETICO
CON RACCONTO DI ESPERIENZE CONDIVISA DALLA PRATICA
CLINICA QUOTIDIANA

18.45
CONCLUSIONI

2° INCONTRO

16.50
REGISTRAZIONI

17.00
COME PORTARE A TARGET UN PAZIENTE CON UN BASAL-
BOLUS PIU' FISIOLÓGICO: NUOVE INSULINE BASALI E
RISCHIO DI IPOGLICEMIA; IL CONTROLLO DELLA PPG CON I
NUOVI ANALOGHI ULTRARAPIDI

17.30
L'IPERGLICEMIA POST-PRANDIALE: IL MONITORAGGIO
GLICEMICO E LE NUOVE CONOSCENZE SUL CONTROLLO
DELLA PPG

18.00
GRUPPO AL LAVORO SUL TEMA DEL PAZIENTE DIABETICO
CON RACCONTO DI ESPERIENZE CONDIVISA DALLA PRATICA
CLINICA QUOTIDIANA

20.00
CONCLUSIONI E REDAZIONE DEL DOCUMENTO DI ANALISI
FINALE DEL GRUPPO

INFORMAZIONI

ID ECM: 293409

Crediti ECM: 11,2

Metodologia: FAD + FSC

Discenti: n. 10 Specialisti in Diabetologia

Professione: Medico Chirurgo

Discipline: Malattie metaboliche e
diabetologia, Endocrinologia, Medicina
Interna

Provider Standard:

MV Congressi SpA - 288

Parma

Segreteria:



Pragma Congressi srl - 918

Corso mazzini 14, Pavia

375-5385993

silvia.ferrari@pragmacongressi.it

Con il contributo non condizionante di

