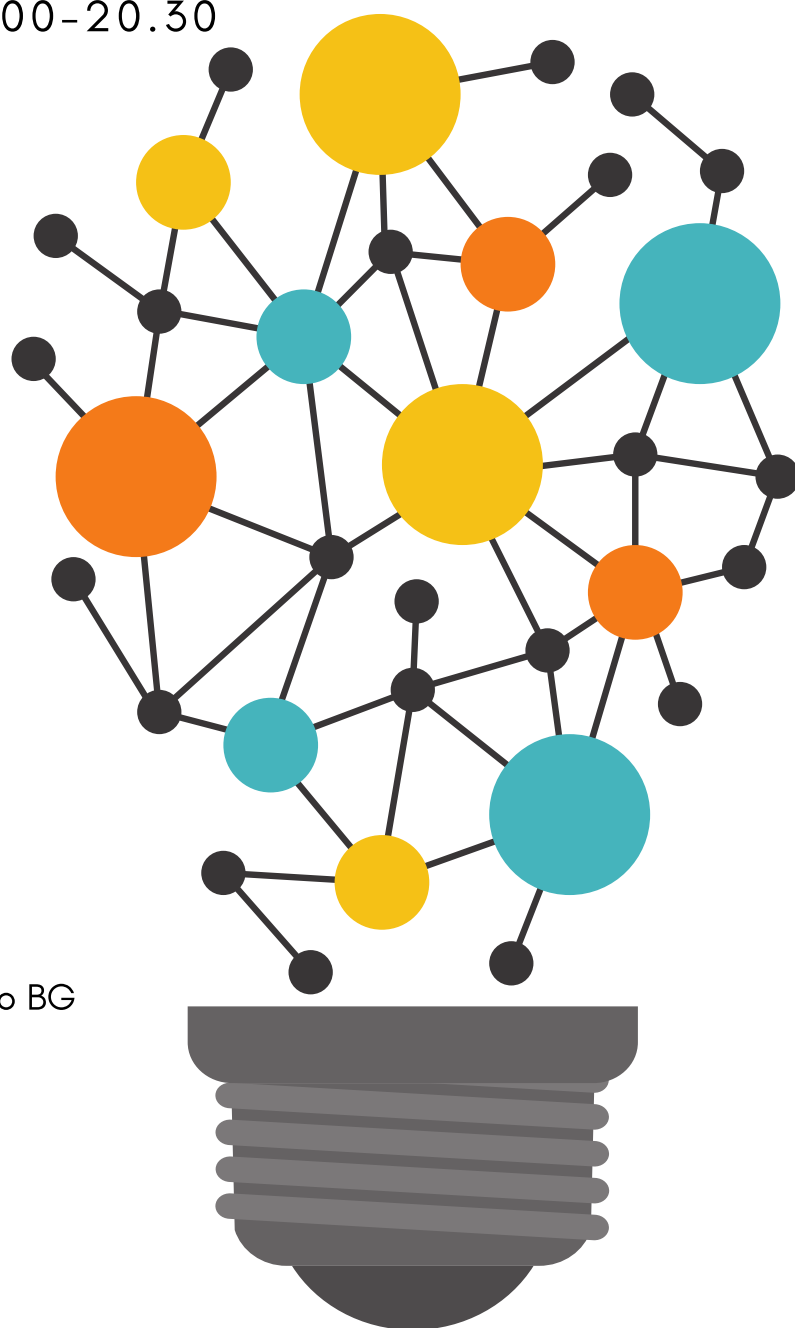


# Net Project

CONDIVIDERE, RISOLVERE, AGIRE

23 SETTEMBRE 2020 | 17.00-19.00

25 NOVEMBRE 2020 | 17.00-20.30



## SEDE

1° incontro: WEBINAR

2° incontro: Hotel Settecento, Presezzo BG



# Programma

## 1° INCONTRO - WEBINAR

**16.50**  
COLLEGAMENTO

**17.00**  
STRATEGIE NELLA SCELTA DELL'INSULINA BASALE

**17.20**  
STRATEGIE NELL'OTTIMIZZAZIONE DELL'INSULINA BASALE:  
QUALI ALGORITMI NELLA TITOLAZIONE?

**17.40**  
IL MONITORAGGIO GLICEMICO E LE NUOVE TECNOLOGIE AL  
SERVIZIO DEL PAZIENTE CON DIABETE TIPO 2

**18.00**  
GRUPPO AL LAVORO SUL TEMA DEL PAZIENTE DIABETICO  
CON RACCONTO DI ESPERIENZE CONDIVISA DALLA PRATICA  
CLINICA QUOTIDIANA

**18.45**  
CONCLUSIONI

## 2° INCONTRO

**16.50**  
REGISTRAZIONI

**17.00**  
COME PORTARE A TARGET UN PAZIENTE CON UN BASAL-  
BOLUS PIU' FISIOLÓGICO: NUOVE INSULINE BASALI E  
RISCHIO DI IPOGLICEMIA; IL CONTROLLO DELLA PPG CON I  
NUOVI ANALOGHI ULTRARAPIDI

**17.30**  
L'IPERGLICEMIA POST-PRANDIALE: IL MONITORAGGIO  
GLICEMICO E LE NUOVE CONOSCENZE SUL CONTROLLO  
DELLA PPG

**18.00**  
GRUPPO AL LAVORO SUL TEMA DEL PAZIENTE DIABETICO  
CON RACCONTO DI ESPERIENZE CONDIVISA DALLA PRATICA  
CLINICA QUOTIDIANA

**20.00**  
CONCLUSIONI E REDAZIONE DEL DOCUMENTO DI ANALISI  
FINALE DEL GRUPPO

## INFORMAZIONI

ID ECM: 293416

Crediti ECM: 11,2

Metodologia: FAD + FSC

Discenti: n.10 Specialisti in Diabetologia

Professione: Medico Chirurgo

Discipline: Malattie metaboliche e  
diabetologia, Endocrinologia, Medicina  
Interna

Provider Standard:

MV Congressi SpA - 288  
Parma

Segreteria:



Pragma Congressi srl - 918  
Corso mazzini 14, Pavia  
375-5385993

[silvia.ferrari@pragmacongressi.it](mailto:silvia.ferrari@pragmacongressi.it)

Con il contributo non condizionante di

